

Parque gráfico de A União servirá de cenário para gravação de cenas de curta-metragem. As filmagens para o filme O azul indiferente do céu acontecem hoje. [Página 12](#)



Foto: Edson Matos

Fotos: Edson Matos



## Coletiva Trilhas da Visão está em cartaz na Galeria Gamela

Mostra que reúne mais de 20 obras de três artistas paraibanos pode ser visitada até o dia 31 deste mês

**Guilherme Cabral**  
guipb\_jornalista@hotmail.com

Três artistas paraibanos - Carlos Djalma, Mirabeau Menezes e Denise Costa - integram a exposição intitulada Trilhas da Visão, que a Galeria Gamela, localizada na cidade de João Pessoa, mantém aberta em sua sede, instalada no bairro de Tambaú. A coletiva - que também poderá ser vista no Showroom da Newsedan, concessionária da Mercedes-Benz situada no nº 3397 da Avenida Epitácio Pessoa, também na capital, a partir das 18h desta quinta - reú-

/// A Galeria Gamela, além de vir cumprindo sua missão de divulgar a produção artística, sobretudo a dos paraibanos, ao longo dos anos, também se mantém antenada com a evolução tecnológica ///

ne mais de 20 obras, entre pinturas, objetos em madeira e desenhos. As duas mostras poderão ser visitadas até o dia 31 deste mês.

A marchand da Gamela, Roseli Garcia, informou para o jornal

A União que a coletiva está sendo realizada em parceria pelo interesse demonstrado pela Newsedan, no intuito de marcar o lançamento do novo modelo GLA. Na concessionária de automóveis de luxo vão estar expostas seis obras, em razão do espaço físico. A maioria das peças se encontra na sede da galeria, que se localiza na Avenida Nossa Senhora dos Navregantes, no bairro de Tambaú, onde pode ser apreciada pelo público de segunda a sábado, das 9h às 19h. Aos domingos, é preciso agendamento pelo número

de telefone (83) 99962-7969.

“O título da coletiva é como se tivesse alguma coisa a ver com trilha, caminhada. Pensamos numa junção cabível para o evento”, justificou Roseli Garcia, lembrando não ser a primeira vez que realiza exposição com uma empresa. “Essa iniciativa é importante, porque é um multiplicador da produção dos artistas paraibanos, o que é sempre bom”, disse ela.

Nesse sentido, a marchand da Gamela observou que, no caso das obras de Carlos Djalma, as pinturas sobre tela, objetos em madeira

com aplicação de resina e desenhos a nanquim retratam cenas urbanas, com carros pelas ruas. “É um trabalho muito interessante e bonito”, comentou ela. Quanto a Mirabeau Menezes, ressaltou que os trabalhos mesclam as formas abstratas com as figurativas, cuja característica são as cores vibrantes.

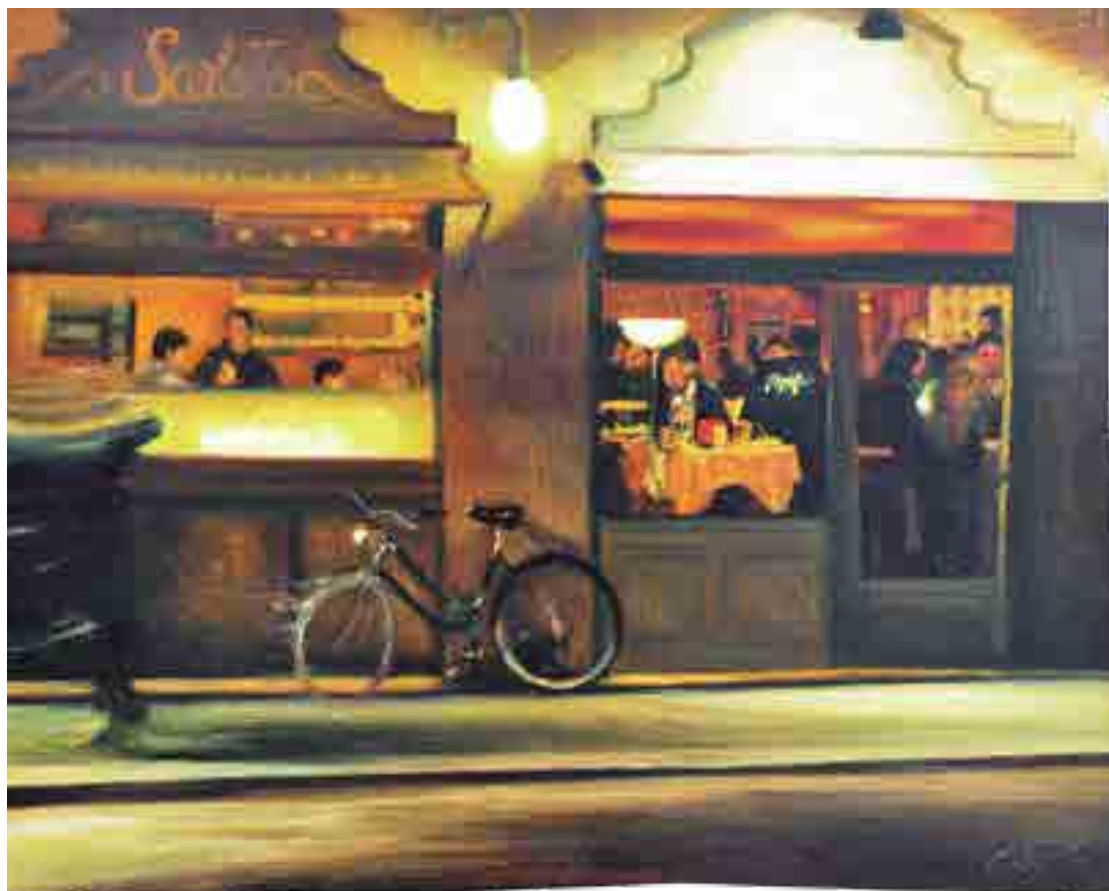
Roseli Garcia também ressaltou a beleza e a qualidade das pinturas da artista Denise Costa. “São obras que encantam pela variedade e criatividade, com cores bem trabalhadas. Além de rios e pássaros, outro exemplo dessa diversi-

dade é uma obra que retrata um plantio de eucaliptos”, disse ela.

Fundada em 1980, a Galeria Gamela, além de vir cumprindo sua missão de divulgar a produção artística, sobretudo a dos paraibanos, ao longo dos anos, também se mantém antenada com a evolução tecnológica no campo virtual. Por isso, mantém à disposição do público algumas ferramentas, a exemplo do site - pelo qual são postadas informações a respeito das exposições que são realizadas - e do Instagram, onde se pode cadastrar para ver fotos e vídeos.



Mirabeau Menezes (lado) e suas obras que mesclam as formas abstratas com as figurativas, cuja característica são cores vibrantes



Pintura sobre tela de Carlos Djalma que retrata uma cena urbana é uma das atrações da exposição coletiva



A variedade de cores pode ser percebida na tela de Denise Costa, que retrata a natureza de forma subjetiva